

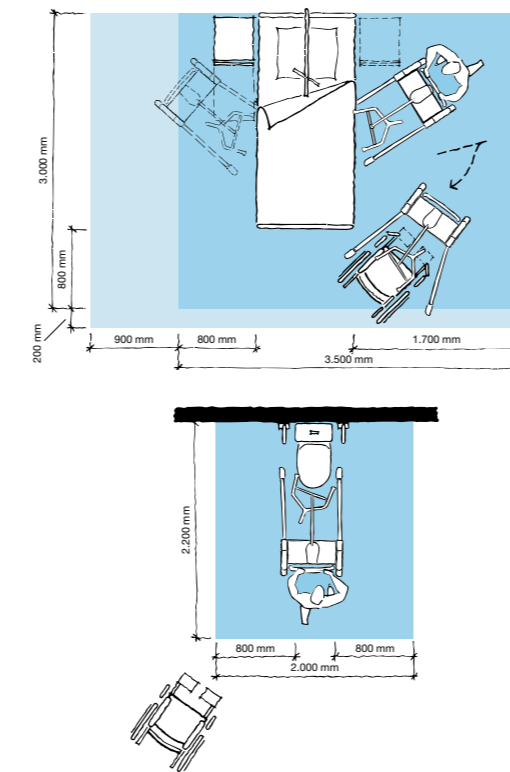
MAXI TWIN
L'INNOVATIVO SOLLEVA PAZIENTI
A STRUTTURA BILATERALE



Printed in the Czech Republic • Point • 01-KM.32.2.IT_AHG • April 2010

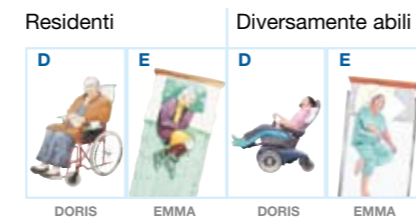
SPECIFICHE DEL PRODOTTO

Requisiti di spazio



■ L'area blu evidenzia lo spazio minimo necessario per un utilizzo ergonomico dell'ausilio, operando da un lato.
■ L'area celeste evidenzia l'estensione dello spazio necessario per facilitare le attività da entrambi i lati, per fornire un accesso adeguato all'assistito, assistenza meccanica e supporto da parte dell'operatore.

Galleria della Mobilità™



D, che non è in grado di sostenersi da sola
E, che è quasi completamente costretta a letto e del tutto dipendente
Siete pregati di contattare ArjoHuntleigh per ulteriori informazioni sulla Galleria della Mobilità™.

ARJOHUNTLEIGH
GETINGE GROUP

www.ArjoHuntleigh.it

ArjoHuntleigh
Via di Tor Vergata 432
00133 ROMA
Telefono: +39 06 87426211
Fax: +39 06 87426222
E-mail: Italy.Promo@ArjoHuntleigh.com

Informazioni sul prodotto	
Carico di lavoro sicuro massimo	182 kg
PESO (senza barra di sollevamento e batteria) (incl. DPS + batteria)	45,5 kg 53,7 kg
Corso di sollevamento	1.225 mm
Altezza massima di sollevamento (CSP*) (Con bilancia)	1.985 mm 2.150 mm
Altezza minima di sollevamento (CSP*) (Con bilancia)	760 mm 880 mm
Altezza minima totale per il rimessaggio (Con bilancia)	1.480 mm
Distanza pavimento-chassis min. (fino alla parte inferiore dello chassis)	30 mm
Distanza pavimento-chassis max. (fino alla parte sup. dello chassis)	115 mm
Larghezza esterna (gambe chiuse) (gambe aperte)	755 mm 1.370 mm
Diametro sterzata	1.445 mm
Lunghezza totale	1.300 mm
Solleva pazienti – Classe di protezione	IPX4
Batteria	2.5 NiMH; ArjoHuntleigh NEA0100
Pulsante di arresto di emergenza e discesa di emergenza	
Interruzione automatica della discesa in caso di ostacoli	
Ruote a basso attrito, ruote posteriori con freni	
Il prodotto è conforme all'attuale legislazione e alle norme vigenti applicabili a questa tipologia di prodotti	
* Conformemente a ISO 10535: Punto di sospensione centrale	

ArjoHuntleigh raccomanda di utilizzare i suoi prodotti solo con componenti originali espressamente progettati per lo scopo e forniti da ArjoHuntleigh. Conformemente alla sua politica di costante miglioramento dei propri prodotti ArjoHuntleigh si riserva di modificarne le specifiche senza preavviso.

© e ™ sono marchi registrati delle aziende del Gruppo ArjoHuntleigh.
© ArjoHuntleigh, 2010

GETINGE GROUP è leader globale nella fornitura di prodotti e sistemi che contribuiscono a migliorare la qualità e l'accessibilità delle soluzioni nel settore delle scienze dedicate alla vita e alla salute. Operiamo con i seguenti tre marchi **ArjoHuntleigh**, **GETINGE** e **MAQUET**. **ArjoHuntleigh** è specializzata nella movimentazione dei pazienti e nella prevenzione/cura delle lesioni da decubito. **GETINGE** fornisce soluzioni per il controllo delle infezioni in ambito medico e per la prevenzione delle contaminazioni in ambito scientifico. **MAQUET** è specializzata in soluzioni, terapie e prodotti per interventi chirurgici ed unità di terapia intensiva.

**POSIZIONAMENTI SENZA SFORZI
E ASSISTENZA MIGLIORATA**

Utilizzando *Maxi Twin*, si possono migliorare le routine di movimentazione e gestione paziente. Il personale beneficia del supporto che il solleva pazienti garantisce nelle attività di sollevamento e posizionamento dell'assistito nel corsetto. Il sollevamento del paziente è interamente controllato tramite comando a distanza. Le manovre di posizionamento nel corsetto possono essere eseguite riducendo o eliminando gli sforzi fisici grazie alla barra di sollevamento con DPS (Sistema di Posizionamento Dinamico) manuale o elettrico, rendendo più efficienti le operazioni di trasferimento. L'eccellente escursione e portata del solleva pazienti offre elevati vantaggi nelle routine di trasferimento. Questo è particolarmente evidente quando si effettuano trasferimenti da/verso il letto. Il paziente infatti può

essere correttamente posizionato su qualsiasi tipo di letto: ad altezza fissa, regolabile o extra largo, senza dover ricorrere a impropri riposizionamenti manuali. È stato progettato per consentire ad un solo operatore di espletare le routine di sollevamento e trasferimento di pazienti non collaboranti (vedere sul retro la Galleria della Mobilità) presso strutture di soggiorno ed assistenza e nei reparti speciali. *Maxi Twin* può migliorare le condizioni di lavoro del personale di assistenza e, al contempo, il benessere degli assistiti rendendo i trasferimenti di routine più sicuri e confortevoli e consentendo di eseguire anche sollevamenti di emergenza dal pavimento, qualora necessario.



CARATTERISTICHE CHIAVE

Tutte le funzioni ed i dettagli del solleva pazienti sono ottimizzate per facilitarne l'utilizzo e l'accesso. Il design aperto e la manovrabilità offrono numerosi vantaggi allestenti sia per il paziente che per l'assistente.



1 Gamma di barre di sollevamento
Unitamente ad una scelta di 3 diverse misure di barre di sollevamento a 2 punti, la barra media con DPS manuale e la barra media con DPS elettrico, è disponibile una gamma di opzioni che forniscono la soluzione ottimale per ciascun paziente.*



2 DPS elettrico
La barra di sollevamento con sistema DPS elettrico permette di posizionare con precisione e senza sforzi l'assistito, semplicemente premendo un pulsante.



3 Zero oscillazioni e rotazioni
Per un ulteriore comfort e sicurezza sia del paziente che dell'operatore, l'esclusiva soluzione anti-oscillamento e rotazione evita che la barra di sollevamento oscilli avanti ed indietro.



4 Manovrabilità eccellente
Il design a struttura bilaterale distribuisce il peso del paziente e del sollevatore più uniformemente, il che rende più facile curvare. Offre inoltre un'impugnatura ergonomica che facilita le manovre qualsiasi sia l'altezza dell'operatore.



1 Bilancia elettronica (opzionale)
Una bilancia elettronica verticale viene offerta come opzione. Permette all'assistente di pesare comodamente l'assistito durante le routine di trasferimento.



2 Miglior controllo visivo
Il design aperto permette un contatto visivo rassicurante e costante tra assistente e paziente.



3 Sollevamenti sicuri anche dal pavimento
Maxi Twin permette di effettuare sollevamenti da terra in tutta sicurezza.



4 Eccezionale spazio per le gambe
L'eccellente spazio per le gambe migliora il comfort e la sicurezza del paziente.

MAGGIORE STABILITÀ E SUPERIORE MANOVRABILITÀ

Maxi Twin è il solleva pazienti mobile dall'esclusivo design a struttura bilaterale. Questa innovativa soluzione apre nuove opportunità per soddisfare il duplice obiettivo della ArjoHuntleigh: promuovere routine di lavoro sicure ed ergonomiche per il personale da un lato, garantire trasferimenti comodi e sicuri per gli assistiti, dall'altro.

Si distingue dai tradizionali solleva pazienti passivi per la sua struttura bilaterale che gli conferisce anche un look più pratico e moderno. Tale design assicura massima visibilità all'operatore consentendogli di mantenere un contatto visivo costante con il paziente per rassicurarlo durante l'intera procedura di trasferimento. Oltre a migliorare la stabilità e la distribuzione del peso, la struttura bilaterale garantisce una maggiore sicurezza e rende le attività più facili, consentendo la movimentazione di pazienti fino a 182 Kg.

Dato che ciascun lato della struttura può effettivamente fungere da impugnatura singola, tale

design assicura eccellente manovrabilità e controllo. L'operatore può manovrare l'ausilio agendo su un punto qualunque della struttura o del braccio di sollevamento indipendentemente dalla sua statura mantenendo sempre una postura ergonomicamente corretta. Inoltre, grazie alle speciali ruote a basso attrito, questo leggero solleva pazienti può essere manovrato e posizionato con il minimo sforzo.

Il solleva pazienti offre una combinazione senza pari di manovrabilità e stabilità. La presenza dell'esclusivo sistema anti-oscillamento e rotazione (in attesa di brevetto) nel giunto braccio-barra di sollevamento fa sì che il paziente sia sostenuto in modo stabile nel corsetto, evitando l'effetto "pendolo" o movimento di "oscillazione e rotazione" caratterizzanti i tradizionali solleva pazienti a corsetto. Questa maggiore stabilità, che solo Maxi Twin è in grado di offrire, aumenta il comfort e la sicurezza dell'assistito e dell'operatore durante le routine di trasferimento.

TRASFERIMENTI FACILI E SICURI

L'innovativo design aperto di Maxi Twin permette ad un solo operatore di eseguire trasferimenti di routine in modo agevole e sicuro, adottando sempre metodi di lavoro ergonomici. Con Maxi Twin, qualunque operatore può sollevare, in tutta semplicità, l'assistito dal letto, dalla sedia o dal pavimento.

Procedure a lato del letto

Il solleva pazienti può essere facilmente manovrato per raggiungere la posizione desiderata per eseguire il trasferimento, agendo su un punto qualunque della struttura bilaterale o del braccio. L'attacco del corsetto è semplice ed efficiente. Il sollevamento procede senza problemi grazie al comando a distanza, che permette all'operatore di stare vicino al paziente durante l'intera procedura.

L'eccellente escursione del braccio rende facile effettuare sollevamenti dal letto. Con il design del braccio ad arco, il paziente non subisce lo scomodo trascinarsi da una parte all'altra del letto durante la sequenza di sollevamento. Senza il piantone centrale che ostruirebbe la vista, l'operatore può mantenere un contatto visivo costante con il paziente per rassicurarlo durante le routine di sollevamento e trasferimento.

Trasferimenti sulla sedia/toilette

Permette di trasferire agevolmente l'assistito da/verso una sedia o una toilette. La barra di sollevamento allungandosi consente di ruotare in totale sicurezza l'assistito nella posizione corretta.

Basta premere un tasto sul comando a distanza per poter aprire le gambe dello chassis e poter così accedere in modo ottimale ad una sedia. Ogni gamba dello chassis si muove in modo indipendente, di conseguenza, se una gamba incontra un ostacolo come una parete od un letto, si ferma, mentre l'altra continua ad aprirsi, assicurando in questo modo il miglior accesso possibile.

La barra con DPS manuale o elettrico permette di regolare in modo preciso la posizione del paziente ottimizzando il comfort e portando questi in una posizione verticale prima di essere abbassato sulla sedia o la toilette.

Integrazione del sistema

Un altro importante vantaggio di Maxi Twin è la sua compatibilità con altre soluzioni ArjoHuntleigh per l'assistenza agli anziani, come ad esempio la sedia igienica polifunzionale Carendo. La perfetta integrazione con Carendo consente di trasferire gli assistiti ed espletare le routine di igiene quotidiane in modo efficiente e sicuro.



Trasferimento da/verso la sedia



Facili routine a lato del letto



Sollevamenti sicuri anche dal pavimento



Trasferimenti sicuri da/verso la toilette

*In fase d'ordine del solleva pazienti occorre specificare la tipologia di barra e le opzioni che si vogliono aggiungere.